



KAFFEE- UND PARTNERKONZEPT



**SICHERN SIE
SICH IHREN
LÖWENANTEIL!**

Exklusiv im Handelshof oder direkt bei LÖWEN KAFFEE
www.handelshof.de  www.loewenkaffee.de



ZWEI STARKE PARTNER ...



ANNO DOMINI 1841

Als der angesehene Kölner Kaufmann Franz Willick im Jahre 1841 in der Löwengasse zu Köln (Severinsviertel) eine Kaffeerösterei mit Kolonialwarenhandel gründete, brauchte er nicht lange nach einem Namen für seine

Kaffees zu suchen: LÖWEN KAFFEE war geboren. Das Unternehmen florierte und man lieferte weit über die Stadtgrenzen Kölns hinaus, hauptsächlich an Tante-Emma-Läden.

ANNO DOMINI 1959

Eine neue Idee aus den USA schwappte über den Großen Teich: C&C (Cash & Carry). Die beiden Firmen Willick und Himmelreich (gegr. 1897), die bis heute hinter der Handelshof-Gruppe stehen, betei-

ligten sich am Handelshof in Haan, einem der ersten C&C-Märkte in Deutschland. Zwei Jahre später wurde mit der Eröffnung des Handelshofs in Köln-Poll die Handelshof-Gruppe aus der Taufe gehoben.

ANNO DOMINI 1996

Gründung des LÖWEN KAFFEE Büro- und Gastronomie Service auch für Großverbraucher. Frisch geröstete Kaffeemischungen werden mit eigenem Frischdienst direkt zum Kunden geliefert. Anno Domini 2002: Umzug nach Troisdorf. Die Räumlichkeiten in Köln entsprechen nicht mehr den Ansprüchen einer modernen Produktion. In Troisdorf-Spich findet man genügend Platz, um die gestiegenen Produktionsmengen zu bewältigen. Große Abgas- und Rauchfilteranlagen sorgen für umweltverträgliche Röstprozesse. Heute zählt die

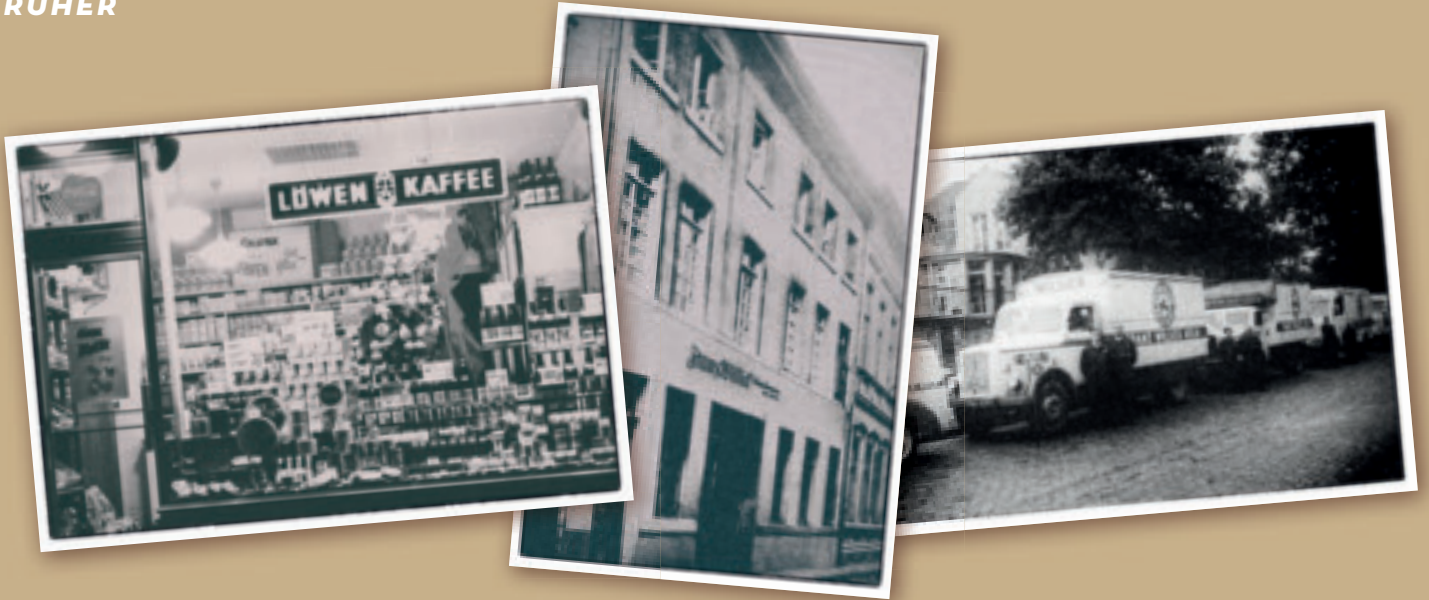
Franz Willick Kaffeegroßrösterei GmbH & Co. KG zu den ältesten Kaffeeröstereien Deutschlands. Mit der geschützten Marke LÖWEN KAFFEE und dem Know-how von 170 Jahren Kaffeekompetenz röstet und vertreibt sie hochwertigste Kaffees und Kaffeespezialitäten sowie Kaffeemischungen für den Büro-, Gastronomie- und Großverbraucherbereich. Über 20 verschiedene Röstkaffee-Sorten und -Spezialitäten verlassen täglich die Rösterei und werden an Kunden in ganz Deutschland verschickt.



... VON ANFANG AN



FRÜHER



HEUTE





WAHRER GENUSS.



LÖWEN KAFFEE

Kaffee aus Leidenschaft

LÖWEN KAFFEE hat einen ganz besonderen Qualitätsanspruch an seine Produkte und Dienstleistungen. Nach einem langen und besonders schonenden Röstprozess werden die röstfrischen Bohnen täglich frisch versendet.

Dabei garantiert modernste Logistik die Auslieferung innerhalb kürzester Zeit. Vor Ort werden die Kaffeebohnen für jede Tasse wiederum frisch gemahlen – mehr Frische und Aroma geht nicht. Probieren und

erfahren Sie die Vorteile von LÖWEN KAFFEE als professionellem Systemanbieter. Wundern Sie sich nicht, wenn durch diese Maßnahme Ihre Umsätze an Kaffee- und Trendgetränken steigen.

Seit Generationen werden in der Kaffeemanufaktur Franz Willick erlesene Kaffees aus den besten Anbaugebieten der Welt täglich frisch geröstet. Etwa 1.000 verschiedenen Aromen stecken in der Kaffeebohne. Erst durch die Röstung entfalten sie sich.





JETZT PROBIEREN!



Anders als das industrielle Röstverfahren, bei dem in kurzer Zeit mit starker Hitze geröstet wird, setzen wir bei LÖWEN KAFFEE auf die traditionelle Langzeit-Trommelröstung. Hierbei werden die Kaffeebohnen durch die ständige Bewegung rundum gleichmäßig geröstet. Der längere Röstvorgang und die schonende Steigerung der Hitzezufuhr gewährleisten zudem, dass die Bohnen bis in den Kern hinein geröstet werden. Nur so können alle Aromen in ihrer ganzen Fülle freigesetzt und in der Tasse zum echten Geschmackserlebnis werden.

Unsere Passion für die Kunst des Kaffeeröstens ist seit Jahrzehnten ungebrochen. Es ist ein Handwerk, das wir hervorragend beherrschen und mit Begeisterung und Liebe zum Detail leben. Klassische Mischungen, sortenreine Traditionskaffees, Varietäten, neue Sorten

aus aller Welt: LÖWEN KAFFEE verbindet traditionelle Röstkunst mit modernster Technik und den Innovationen der Kaffeekultur. Das Ergebnis sind faszinierende Sinnlichkeit, elegante Harmonie, geheimnisvolle Einzigartigkeit und unvergleichlicher Luxus. Erleben Sie Kaffeegenuss in einer neuen Intensität und Vielfalt, schonend geröstet für die sinnlichen Momente Ihres Tages. Genießen Sie mit LÖWEN KAFFEE den Charme des Besonderen. Darin liegt das Geheimnis der Qualität und Einzigartigkeit unserer Kaffeevarietäten. „Kaffee aus Leidenschaft“ eben.

Das Ergebnis sind faszinierende Sinnlichkeit aus Äthiopien, elegante Harmonie aus Guatemala, geheimnisvolle Einzigartigkeit aus Indonesien, unvergleichlicher Luxus aus Kenia - tauchen Sie ein in die vielfältige Erlebniswelt dieser neuen Kaffeevariationen.





KAFFEESORTEN



GANZE BOHNE



SORTE
MISCHUNG
HERKUNFT
GESCHMACK
RÖSTGRAD
VERWENDUNG
PACKUNGSGRÖSSEN
1.000 g
500 g

CAFÉ MELANGE
70% Arabica/30% Robusta
Eine Komposition feinsten süd-amerikanischer Arabica-Qualitäten und rassiger indischer Robustaprovenienzen.
Ein optimaler Blend als Kaffee lungo oder mild-weicher Espresso. Kenner genießen Café Melange auch im Cappuccino, Latte macchiato und Milchkaffee.
☺☺☺
z. B. Kaffee lungo oder Espresso, alle Milchkaffeegetränke, ideal für Geräte mit nur einem Mahlwerk
Art.-Nr. 256501
Art.-Nr. 256802

WIENER MISCHUNG
70% Arabica/30% Robusta
Beste Arabicas aus den Hochebenen Guatemalas und Honduras verleihen dieser Mischung einen vollmundig würzigen Charakter.
Wiener Mischung eignet sich hervorragend als Kaffee lungo oder würziger Espresso. Im Cappuccino, Latte macchiato und Milchkaffee ein willkommenes Milchgetränk.
☺☺☺
z. B. Kaffee lungo oder Espresso, alle Milchkaffeegetränke, ideal für Geräte mit nur einem Mahlwerk
Art.-Nr. 256181
-

CAFÉ CRÈME
100% Arabica
Eine harmonisch ausgewogene Mischung aus 100% Arabica-Bohnen edelster Hochlandkaffees aus Guatemala, Nicaragua und Kolumbien.
Mit einem runden Bouquet aus nussigen und fruchtigen Noten eignet sich dieser Kaffee als idealer Kaffee lungo, Milchkaffee oder frisch gemahlen als hervorragender Filterkaffee.
☺☺☺
als Café Crème, Schümlkaffee oder im Milchkaffee ein Genuss
Art.-Nr. 256190
Art.-Nr. 256812



KAFFEESORTEN



GANZE BOHNE



CREMA CASTANO

60% Arabica/40% Robusta

Ausgewählte indische Robustas, kombiniert mit besonders würzigen Arabica-Rohkaffees aus Honduras, verschmelzen zu diesem kräftigen Crema Castano.

Ein besonders vollmundiger und würziger Kaffee ohne Säure mit feinporiger dichter Crema.



z. B. Kaffee lungo oder Espresso, alle Milchkischgetränke, ideal für Geräte mit nur einem Mahlwerk

Art.-Nr. 256625



ESPRESSO NEGRO

40% Arabica/60% Robusta

Typisch italienischer Espresso mit vollmundigem indischem Robusta und würzigen Hochland-Arabicas.

Anhaltend nachhaltiger Geschmack und kräftiger Körper, dennoch ohne Säure mit voller dichter Crema.



z. B. als kräftiger, italienischer Espresso pur oder in allen Milchkischgetränken, die auf o enden – z. B. Cappuccino

Art.-Nr. 256624



SAMBA ESPRESSO

70% Arabica/30% Robusta

Feinste mittel- und südamerikanische Arabicas, gekreuzt mit dem charaktervollen Robusta Indiens, definieren diesen typischen Espresso.

Mediterran geröstet mit einer erfrischenden, leicht säuerlichen Note, die durch Akzente von Nussaromen verstärkt wird.



z. B. als milder Espresso pur oder in allen Milchkischgetränken, die auf o enden – z. B. Cappuccino

Art.-Nr. 256509

Art.-Nr. 256811



CA-FÉE ENTKOFFEINIERT

100% Arabica

Die langsame und schonende Röstung bringt die Röst- und Getreidenoten der besten Arabicas aus Kolumbien zur vollen Entfaltung.

Ca-fée entkoffeiniert besitzt einen samtigen Körper, harmonisch und abgerundet, ohne Koffein, trotzdem voll im Aroma.



z. B. Kaffee lungo entkoffeiniert, alle Milchkischgetränke

-

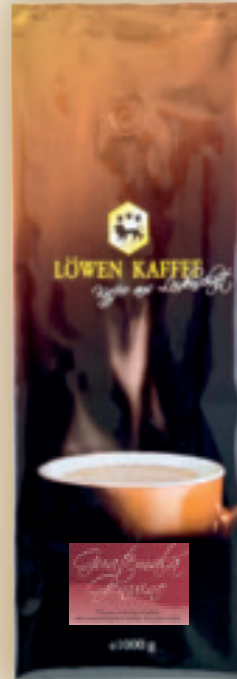
Art.-Nr. 256813



KAFFEESORTEN



GANZE BOHNE



SORTE	INDONESIEN JAVA	GUATEMALA GENUINE	KENYA
MISCHUNG	100% Arabica	100% Arabica	100% Arabica
HERKUNFT	Der Name ist bei diesem Kaffee Programm: sortenreiner indonesischer Java-Hochlandkaffee.	Sortenreine Hochland-Arabica-Kaffeebohnen ausschließlich aus den besten Anbaugebieten Guatemalas.	Dieser hervorragende Arabica-Kaffee stammt aus den Hochebenen des afrikanischen Kontinents. Ursprünglich und natürlich aus dem heißen und wilden Kenia.
GESCHMACK	Optimal als Kaffee lungo mit milder Säure und heller Crema. Tiefer Körper und leicht fruchtiges Zitrusaroma prägen diesen edlen Java-Kaffee.	Ideal als Kaffee lungo mit voluminöser Gaumenfülle, feiner Kakaonote und leicht beerigen Aromen.	100% handpicked Perlbohne aus Kenia. Ein süßer, fast weinartiger Charakter begleitet die komplexe Fülle.
RÖSTGRAD	☺☺☺	☺☺	☺☺☺
VERWENDUNG	als Café Crème oder im Milchkaffee ein Genuss	als Café Crème oder im Milchkaffee ein Genuss	als Café Crème oder im Milchkaffee ein Genuss
PACKUNGSGRÖSSEN			
1.000 g	Art.-Nr. 256470	Art.-Nr. 256471	Art.-Nr. 256472
500 g	-	-	-
180 g	-	-	-
80 g	-	-	-
75 g	-	-	-
70 g	-	-	-
65 g	-	-	-



KAFFEESORTEN



GEMAHLEN



ETHIOPIA CREMA

100% Arabica

Sortenreiner, wild wachsender BIO-Arabica-Kaffee aus dem äthiopischen Regenwald.

Die mittlere, leicht dunkle Röstung dieser Kaffeearität unterstreicht den aromatisch würzigen Charakter und erinnert an Nuss- und Mandelaromen.



als BIO-Café-Crème oder im Milchkaffee ein Genuss

Art.-Nr. 256473

-

-

-

-

-

-

ETHIOPIA ESPRESSO

100% Arabica

Sortenreiner, wild wachsender BIO-Arabica-Kaffee aus dem äthiopischen Regenwald.

Ethiopia Espresso ist ein runder, ausgewogener Espresso mit gehaltvollem Körper begleitet von Mandel und Kakao Aromen.



z. B. als kräftiger BIO Espresso pur oder in allen Milchlischgetränke die auf o enden – z. B. Cappuccino

Art.-Nr. 256564

-

-

-

-

-

-

GOLD AUSLESE

100% Arabica

Gold Auslese ist eine edle Mischung feinster Hochland Arabica Kaffees aus Zentralamerika.

Ausgeprägtes Bouquet ohne Bitterstoffe. Gold Auslese ist ein rund-würziger Filterkaffee mit leicht fruchtigen Noten.



alle Filterkaffees

-

Art.-Nr. 256153

Art.-Nr. 256827

Art.-Nr. 256572

Art.-Nr. 256639

Art.-Nr. 256353

Art.-Nr. 256536

NATURMILD

100% Arabica

Naturmild ist eine edle Mischung feinster Hochland-Arabica-Kaffees aus Zentral- und Südamerika.

Weich, mild-würzig und ohne Säure ist Naturmild ein Filterkaffee aus speziell ausgewählten und sehr milden Arabica-Rohkaffees.



alle Filterkaffees

-

Art.-Nr. 256187

-

-

-

Art.-Nr. 256826

Art.-Nr. 256815

CAFE 1841

60% Arabica/40% Robusta

Eine überlieferte Rezeptur aus dem Gründungsjahr 1841. Diese südamerikanische Arabica-Mischung wird mit indischen Robusta-Bohnen verfeinert.

Ein kräftig ausgeprägter Filterkaffee mit viel Würze und Körper.



alle Filterkaffees

-

Art.-Nr. 256623

-

-

-

-

-



PARTNERKONZEPT



*Genießen Sie einfach
Ihren LÖWEN KAFFEE! Um den
Rest kümmern wir uns.*

DAS LÖWEN KAFFEE PARTNERKONZEPT BASIERT AUF 2 SÄULEN

**Miete oder Kauf einer
neuen professionellen
Kaffeemaschine**

*Hersteller z. B. WMF
oder Coffema*

**Portionsgenaue
Abrechnung laut elektro-
nischem Zählwerk**

*Maximal 0,32 € netto
pro Getränk*

**SICHERN SIE
SICH IHREN
LÖWENANTEIL!**



LEISTUNGEN IM LÖWEN KAFFEE PARTNERKONZEPT

- Individuelle Beratung zu Ihrem persönlichen Bedarf (Maschine, Sorten, Marketingartikel usw.)
- Röstfrische LÖWEN KAFFEE Bohnen und Zusatzprodukte nach Verbrauch
- Umfangreiches Marketingpaket: Tischaufsteller, Plakate, Geschirr
- Geschulte Fachtechniker des jeweiligen Herstellers, Vor-Ort-Service und Reparatur
- Regelmäßige Qualitätskontrollen
- Alle technischen Leistungen wie Reparaturen, Wartungen und Ersatzteile
- Reinigungs- und Entkalkungsmittel sowie Wasserfilter

IHRE VORTEILE

- Günstige Miet- oder Kaufkonditionen
- Fixe Kalkulationsgrundlagen
- Genaues Controlling durch elektronische Produktzähler
- Portionsgenaue Abrechnung am Ende des Monats
- „ALL-IN-Technik-Sorglos-Paket“ bei Reparatur und Wartung
- Qualitätssicherung durch regelmäßige Wartungen

TASSEN-LEISTUNGSPREIS-STAFFEL (TLP)

- | | | |
|------------------------|------------------------|--------------------------------|
| • bei durchschnittlich | 3.000 Tassen pro Monat | 0,24 € netto pro Tassenportion |
| • bei durchschnittlich | 2.400 Tassen pro Monat | 0,26 € netto pro Tassenportion |
| • bei durchschnittlich | 1.800 Tassen pro Monat | 0,28 € netto pro Tassenportion |
| • bei durchschnittlich | 1.200 Tassen pro Monat | 0,30 € netto pro Tassenportion |
| • bei durchschnittlich | 600 Tassen pro Monat | 0,32 € netto pro Tassenportion |



GERÄTEAUSWAHL



FILTERKAFFEEEMASCHINE

BRAVILOR BONAMAT TH 10

MERKMALE	bis zu 100 Tassen pro Tag, 2,2 Liter in 7 Minuten
AUSSTATTUNG	wahlweise Festwasser od. Wassertank
EINSATZ	Büros, Tankstellen, kleine Stehcafés
ABMESSUNGEN	56 x 22 x 36 cm (H/B/T)
LEISTUNG	230 V, 2,0 kW, 10 A
GEWICHT	5,0 kg
UNVERBINDLICHE PREISEMPFEHLUNG	376,00 €, ohne Isolierkanne
HANDELSHOF- VERKAUFSPREIS	339,00 €



ISOLIERKANNE AIRPOT FURENTO 2,2 LITER

HANDELSHOF- VERKAUFSPREIS	69,00 €
--------------------------------------	---------

Mietfrei bei Kaffeebezug inkl. techn. Service

Vorportionierter LÖWEN KAFFEE

Mit dem vorportionierten LÖWEN KAFFEE gelingt jede Brüfung in gleicher Qualität.

VORTEILE	<ul style="list-style-type: none">• 100-prozentige Kostenkontrolle• unterschiedliche Portionsgrößen• verschiedene Sorten
-----------------	--





VOLLAUTOMATEN

servomat
steigler

CINO IC PROFESSIONAL (Milchtopping)

Kaffeespezialitäten aus der ganzen Bohne, Tasse für Tasse frisch gemahlen und gebrüht

MERKMALE	1 Milchprodukt pro Minute, 2 Kaffeeprodukte pro Minute, Kannenbrüfung, 9 Wahlkosten, 1 Vorwahlkosten, Farben Schwarz oder Weiß
AUSSTATTUNG	1 Mühle, 1 Bohnenbehälter (600 g), 2 Pulverbehälter, Heißwasser, wahlweise Festwasser od. externer Wassertank 2x 3,5 Liter
EINSATZ	Büros, kleine Bäckereien, Tankstellen, kleine Stehcafés
ABMESSUNGEN	56 x 32 x 55 cm (H/B/T)
LEISTUNG	230 V, 1,6 kW, 10 A
GEWICHT	28 kg
UNVERBINDLICHE PREISEMPFEHLUNG	3.750,00 €
HANDELSHOF-VERKAUFSPREIS	3.399,00 €
MIETE*	65,00 € bei 60 Monaten



LÖWEN KAFFEE
Kaffee aus Leidenschaft

LEO BONO PROFESSIONAL (Milchtopping)

Kaffeespezialitäten aus der ganzen Bohne, Tasse für Tasse frisch gemahlen und gebrüht

MERKMALE	1 Milchprodukt pro Minute, 2 Kaffeeprodukte pro Minute, Kannenbrüfung, 9 Wahlkosten, 1 Vorwahlkosten, bis zu 100 Tassen am Tag
AUSSTATTUNG	1 Mühle, 1 Bohnenbehälter (600 g), 2 Pulverbehälter, Heißwasser, wahlweise Festwasser od. externer Wassertank 2x 3,5 Liter
EINSATZ	Büros, kleine Bäckereien, Tankstellen, kleine Stehcafés
ABMESSUNGEN	59 x 42 x 58,4 cm (H/B/T)
LEISTUNG	230 V, 1,7 kW, 10 A
GEWICHT	33 kg
UNVERBINDLICHE PREISEMPFEHLUNG	4.690,00 €
HANDELSHOF-VERKAUFSPREIS	3.879,00 €
MIETE*	80,00 € bei 60 Monaten





VOLLAUTOMATEN

COFFEMA SMART (Frischmilch)

Kaffeespezialitäten aus der ganzen Bohne, Tasse für Tasse frisch gemahlen und gebrüht

MERKMALE	bis zu 100 Tassen am Tag, 2 Milchprodukte pro Minute, 4 Kaffeeprodukte pro Minute, Kannenbrüfung, 8 Wahlkosten, 3-fach programmierbar
AUSSTATTUNG	2 Mühlen, 2 Bohnenbehälter, 1 Pulverbehälter, Heißwasser, Festwasseranschluss, Farben Schwarz oder Weiß
EINSATZ	Büros, Bäckereien, Tankstellen
ABMESSUNGEN	71,7 x 32,4 x 56,0 cm (H/B/T)
LEISTUNG	230 V, 1,7 kW, 16 A
GEWICHT	52 kg
UNVERBINDLICHE PREISEMPFEHLUNG	5.600,00 €
HANDELSHOF-VERKAUFSPREIS	4.599,00 €
MIETE*	95,00 € bei 60 Monaten



COFFEMA Milchkühlschrank u. Tassenwärmer

Milchkühlschrank mit Behälter für ca. 4 Liter Milch - passend zu Coffema Smart

AUSSTATTUNG	2 beheizbare Ebenen für Tassen und Becher, Farben Edelstahl/Schwarz
ABMESSUNGEN	58,4 x 32,4 x 42,9 cm (H/B/T)
LEISTUNG	230 V, 70 W, 16 A
GEWICHT	22 kg
UNVERBINDLICHE PREISEMPFEHLUNG	1.890,00 €
HANDELSHOF-VERKAUFSPREIS	1.559,00 €
MIETE*	33,00 € bei 60 Monaten





VOLLAUTOMATEN

WMF 1500S (Frischmilch)

Kaffeespezialitäten aus der ganzen Bohne, Tasse für Tasse frisch gemahlen und gebrüht

MERKMALE	bis zu 150 Tassen am Tag, 2 Milchprodukte pro Minute, 4 Kaffeeprodukte pro Minute, Kannenbrüher, schnelle und bequeme Reinigung (plug & clean)
AUSSTATTUNG	2 Mühlen, 2 Bohnenbehälter, 1 Pulverbehälter, Basic Steam, Steam Jet, Heißwasser, Festwasseranschluss, LED-Beleuchtung, Farbe: Edelstahl/Schwarz
EINSATZ	Büros, Bäckereien, Tankstellen, größere Gastronomie und Hotellerie
ABMESSUNGEN	68 x 32,5 x 59 cm (H/B/T)
LEISTUNG	230 V, 3,5 kW, 16 A
GEWICHT	ca. 35 kg
MIT FESTWASSERANSCHLUSS	
UNVERBINDLICHE PREISEMPFEHLUNG	7.540,00 €
MIETE*	127,00 € bei 60 Monaten
MIT WASSERTANK	
UNVERBINDLICHE PREISEMPFEHLUNG	6.760,00 €
MIETE*	115,00 € bei 60 Monaten



WMF Milchkühlschrank und Tassenwärmer CUP & COOL, schmal

Passend zu WMF 1500S

AUSSTATTUNG	Milchkühlschrank mit Behälter für ca. 4,5 Liter Milch, 3 beheizbare Ebenen für Tassen/Becher, beleuchtet, Farbe: Edelstahl/Schwarz
ABMESSUNGEN	53 x 28,6 x 56,5 cm (H/B/T)
LEISTUNG	230 V, 150 W, 16 A
GEWICHT	31 kg
UNVERBINDLICHE PREISEMPFEHLUNG	1.945,00 €
MIETE*	34,00 € bei 60 Monaten





SIEBTRÄGER

COFFEMA INTERNATIONAL **CARIMALI KICCO**

Zweiguppige Siebträger-Espressomaschine

MERKMALE	bis zu 400 Tassen am Tag - manuelle Zubereitung
AUSSTATTUNG	2 Brühgruppen, Kesselvolumen: 13,5 Liter, Nutzwasser: 7 Liter Heißwasser, Dampf, Cappuccinatore, optional: Autosteamer, Farben Schwarz oder Weiß
EINSATZ	Bäckereien, Stehcafés, Café-Bar, größere Gastronomie, Hotellerie
ABMESSUNGEN	53,2 x 78,8 x 56,1 cm (H/B/T)
LEISTUNG	230 V, 3,5 kW, 16 A oder 400 V, 4,5 kW, 16 A
GEWICHT	75 kg
UNVERBINDLICHE PREISEMPFEHLUNG	6.550,00 €
HANDELSHOF-VERKAUFSPREIS	5.399,00 €
MIETE*	110,00 € bei 60 Monaten



COFFEMA INTERNATIONAL **Kaffeemühle CXD**

Direktmahlmühle mit Tamper

MERKMALE	Zubehör für Siebträger-Espressomaschine, mit digitaler Programmanzeige für Mahldauer, grammgenaue Dosierung, frische Zubereitung jeder Portion
AUSSTATTUNG	Bohnenbehälter: 1,4 kg, Mahlgrad stufenlos einstellbar, Siebträgerauflage, 3 Dosiermengen programmierbar, integrierter Tamper
ABMESSUNGEN	60 x 22 x 37 cm (H/B/T)
LEISTUNG	230 V, 400 W, 16 A
GEWICHT	8 kg
UNVERBINDLICHE PREISEMPFEHLUNG	1.450,00 €
HANDELSHOF-VERKAUFSPREIS	1.199,00 €
MIETE*	25,00 € bei 60 Monaten





GERÄTEAUSWAHL



SIEBTRÄGER

CASADIO DIECI A

Zweigruppige Siebträger-Espressomaschine

MERKMALE	bis zu 400 Tassen am Tag - manuelle Zubereitung
AUSSTATTUNG	2 Brühgruppen, Kesselvolumen: 10,5 Liter, Heißwasser, 2 Dampfplanten, Farben Edelstahl/Schwarz
EINSATZ	Bäckereien, Stehcafés, Café-Bar, größere Gastronomie und Hotellerie
ABMESSUNGEN	57 x 71,2 x 59,8 cm (H/B/T)
LEISTUNG	230 V, 3,3 kW, 16 A
GEWICHT	57 kg
UNVERBINDLICHE PREISEMPFEHLUNG	2.795,00 €
MIETE*	58,00 € bei 60 Monaten



CASADIO ENEA ON DEMAND

Direktmahlmühle mit Tamper

MERKMALE	Zubehör für Siebträger Espressomaschine, digitale Programmanzeige für Mahldauer
AUSSTATTUNG	grammgenaue Dosierung, frische Zubereitung jeder Portion, Bohnenbehälter: 1,15 kg, Mahlgrad stufenlos einstellbar, Siebträgerauflage, 2 Dosiermengen programmierbar
ABMESSUNGEN	51 x 19,4 x 36,8 cm (H/B/T)
LEISTUNG	230 V, 360 W, 16 A
GEWICHT	5 kg
UNVERBINDLICHE PREISEMPFEHLUNG	920,00 €
MIETE*	16,00 € bei 60 Monaten





MARKETINGKONZEPT



NOTWENDIGE UND PRAKTISCHE ACCESSOIRES ...

TASSEDECKCHEN

1.000 Stück

2,10 €



KELLNERBLÖCKE

20 Stück

4,00 €



LATTE-MACCHIATO-GLAS

0,2 Liter

1,80 €



BECHER „COFFEE TO GO“

1.000 Stück

0,2 Liter

52,00 €

1.000 Stück

0,3 Liter

68,00 €



DECKEL

1.000 Stück

für 0,2-Liter-Becher

28,90 €

für 0,3-Liter-Becher

29,90 €





MARKETINGKONZEPT



... RUNDEN IHR PROFESSIONELLES ANGEBOT* AB.



BISTRO BOX, KAFFEEGEBÄCK

einzel verpackt

1,5 kg

10,95 €



ZUCKERSTICKS

2.000 Stück

3,5 g

26,60 €



BONUSKARTEN

200 Stück

3,50 €

STEMPEL

4,20 €



TISCHAUFSTELLER

DIN A6

1 Stück

2,60 €





PORZELLANAUSWAHL



PASSEND ZU ALLEN GETRÄNKEN BIETET LÖWEN KAFFEE ...

Kahla Porzellan-Serie PRONTO

ESPRESSOTASSE

0,09 Liter

3,30 €



MACCHIATOBECHE

0,28 Liter

4,40 €



CAPPUCCINOTASSE

0,25 Liter

4,30 €



CAFÉ-AU-LAIT-TASSE

0,40 Liter

4,90 €



KAFFEETASSE

0,16 Liter

3,80 €



KOMBI-

UNTERTASSE

16,5 cm ø

1,90 €

KAFFEE-

UNTERTASSE

15 cm ø

1,60 €

ESPRESSO-

UNTERTASSE

12 cm ø

1,30 €





PORZELLANAUSWAHL



... IHNEN EIN GROSSES PORZELLANWAREN-SORTIMENT AN.

Kahla Porzellan-Serie FIVE SENSES

ESPRESSOTASSE

0,09 Liter

4,50 €



KAKAOBECHER

0,28 Liter

6,30 €



CAPPUCCINOTASSE

0,25 Liter

5,90 €



MILCHKAFFEETASSE

0,45 Liter

8,90 €



KAFFEETASSE

0,2 Liter

5,30 €



ESPRESSO-UNTERTASSE

11 cm ø

3,20 €

KOMBI-UNTERTASSE

16 cm ø

4,10 €



IHRE ANSPRECHPARTNER

LÖWEN KAFFEE

Franz Willick Kaffeegroßrösterei
Bruno Boehmer

Boschstraße 1, 53842 Troisdorf-Spich

Tel. 022 41/2 01 32 74

Fax 022 41/2 01 33 75

www.loewenkafee.de

info@loewenkafee.de



Handelshof Management

Ihr Ansprechpartner für Komplettlösungen

Bjoern Kalipäus

Viktoriastraße 26, 51149 Köln

Tel. 0 22 03/17 06-135

Fax 0 22 03/17 06-254

www.handelshof.de

Komplettlösungen@handelshof.de



Alle Preise = freibleibend + MwSt. Verkauf nur in Original-Kartons an Handel und Gewerbe - solange der Vorrat reicht. Bei der Berechnung der Kalkulationsbasis (z. B. Stückpreis) und der prozentualen Ersparnis haben wir kaufmännisch gerundet. Mengenabgabe zum sonstigen Bezugsvolumen vorbehalten. Einkaufsausweis immer in Verbindung zum Personalausweis vorlegen. Bei Verstoß vereinbarte Vertragsstrafe und Ausweisentzug. Für Druckfehler übernehmen wir keine Haftung. Abbildungen sind nicht verbindlich.